

# Kunstrejse til Oslo

d. 2.-5. september 2025



**Massevis af oplevelser venter os:**

*Kunstsilo, stort nyt kunstmuseum i Kristiansand*

*Munch Museum*

*Norges Nye nationalmuseum*

*Hadeland Glassverk*

*Kistefos museum og skulpturpark*

***Dronninglund Kunstcenters Venner & Frederikshavn Kunstmuseum***

***i samarbejde med***

**NILLES**



### **Tirsdag d. 02.09**

kl. 7.30 opsamling Dybvad, Nilles busser, Falkevej 25  
Kl. 8.30 seneste mødetid ved færgen i Hirtshals.

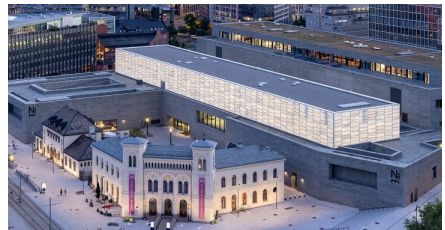
Afgang kl. 9:30 med Fjordline til Kristiansand. Morgenbuffet nydes under overfarten. Efter ankomst kl. 13.25 køres til Kunstsiloen, stort nyt museum i Kristiansand, hvor vi vil få en intro, herefter bliver der tid på egen hånd. Vi kører mod hotellet i Oslo og vil gøre et sandwichstop undervejs (egen regning).

Vi ankommer til Scandic Helsfyr i Oslo ved 22 tiden.

### **Onsdag d. 03.09**



Efter morgenmaden forlader vi hotellet og kører til Munch Museum, hvor vi skal have en spændende omvisning. Derefter er der tid på egen hånd i udstillingen.



Efter frokost besøger vi Norges nye og omfattende Nationalmuseum, som er Norges største museum for kunst, arkitektur og design. Vi går forbi Operaen, hvor vi kan gå en tur op på taget og ind i operaen for at se den smukke foyer.

Vi spiser middag på hotellet om aftenen. Har man lyst til en tur i operaen, er der denne aften forestillingen " Tosca", som man kan købe billet til:[www.operaen.no/en/Productions/tosca-opera/](http://www.operaen.no/en/Productions/tosca-opera/) Ellers er det valgfrit om man ønsker at deltage i en gåtur på havnen efter middagen.

### Torsdag d. 04.09

Efter morgenmaden kører vi til Hadeland Glassverk, som er et af Norges ældste og mest kendte glasværker.



Vi får en intro om Hadeland Glassverk inden besøget. Hadeland Glassverk er kendt for sin traditionelle håndværksteknik, men har også udviklet moderne design. Der tilbydes både glasproduktion, kunststillinger og en besøgsoplevelse, hvor man kan se produktionen. Efter en 5 min. bustur ankommer vi til Kistefos, hvor vi vil få en rundvisning samt vi får tid på egen hånd både til frokost og til at udforske mere af Kistefos området.

Kistefos Museum, inkluderer bygninger og området til det historiske Kistefos Træsliberi. De smukke, gamle industribygningerne og området omkring er omdannet til kunst og skulpturpark med fokus på moderne kunst og installationer. Højdepunktet er The Twist, som er kombineret bro og galleri. Et kunstværk i sig selv, der vrider sig på vej over floden Randselva. The Twist har en direkte dansk kobling, da det er tegnet af tegnestuen BIG - Bjarke Ingels Group.

Efter en spændende dag kører vi retur til Oslo. Vi spiser middag på hotellet om aftenen.

Har man lyst til en aftenur, kører vi forbi Vigelandsparken eller Holmenkollen. (dette er dog vejrafhængigt)

### Fredag d. 05.09

Efter morgenmaden og tjek-ud fra hotellet kl.10 kører vi til museumsøerne og kan på

egen hånd besøge Fram- og/eller Kon-tiki museet. Der er frokost på egen hånd på museumsøerne.

Vi sejler fra Larvik kl. 17.40. Under overfarten til Hirtshals nyder vi en aftenbuffet.

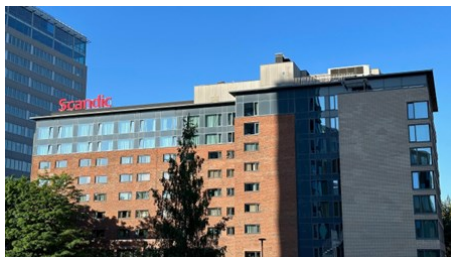
Vi ankommer i Hirtshals kl. 21.35



*Hotellet:*

**Scandic Helsfyr\*\*\*\*** er nylig renoveret og ligger i hjertet af Oslo. Munchmuseet og Operahuset ligger cirka 25 minutters gang derfra eller få minutter i bus. Hotellet byder på moderne værelser med gratis wi-fi. Samtlige rummelige værelser på Scandic Helsfyr Hotel har trægulv, aircondition, fladskærms-tv, skrivebord og minibar.

Hovedrestauranten serverer morgenbuffet, frokost og internationale retter til aften.





### **INKLUDERET I PRISEN:**

Kørsel i 4-stjernet bus  
Overfart Hirtshals– Kristiansand  
Overfart Larvik—Hirtshals  
1 x morgenbuffet på Fjordline (udrejse)  
1 x aftenbuffet på Colorline (hjemrejse)  
3 x overnatning på Hotel Scandic Helsfyr  
2 x morgenbuffet  
2 x aftenbuffet  
1 x entré og intro til Kunstsilo i Kristiansand  
1 x entré og intro på Munch Museet  
1 x entré Norges Ny nationalmuseum  
1 x besøg på Hadeland Glassverk  
1 x entré og omvisning på Kistefos  
Dansk rejseleder  
Bureauoms iht. nye regler pr. 01.01.2011  
Bidrag til rejsegarantifonden  
Udvidet rejsebureauansvarsforsikring i henhold til lov om pakkerejser  
Administrationsgebyr

### **IKKE INKLUDERET I PRISEN:**

Øvrige måltider  
Øvrige entréer  
Drikkevarer  
Personlige udgifter

FORBEHOLD FOR PROGRAMÆNDRINGER

### **PRIIS**

**6.895,- kr.** pr. pers. ved min. 40 deltagere

**6.595,- kr.** pr. pers. ved min. 46 deltagere

Tillæg for enkeltværelse: 1.700,- kr.

### **TILMELDING:**

Elly Ørnberg

Mobil: 2176 1628

E-mail: [elly@oernberg.dk](mailto:elly@oernberg.dk)

Grethe Hagensen

Mobil: 5042 6942

Email: [grethe.hagensen@youmail.dk](mailto:grethe.hagensen@youmail.dk)

# **NILLES**